

Versioni :

828 MF – 1s

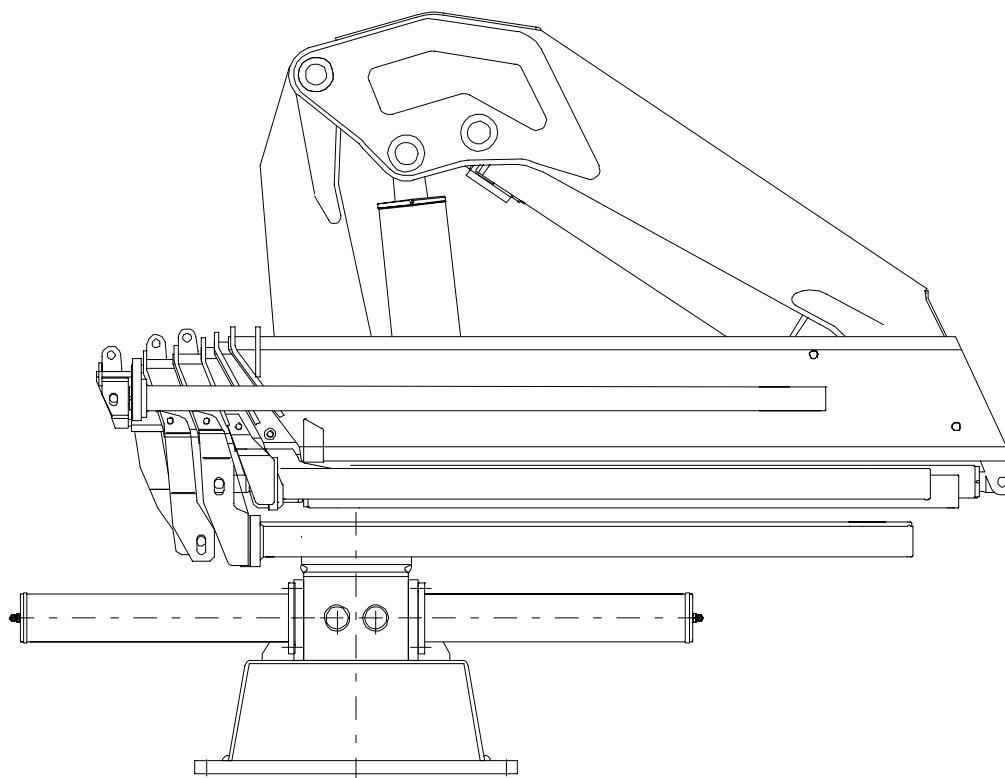
828 MF - 2s

828 MF - 3s

828 MF - 4s

828 MF - 5s

828 MF - 6s

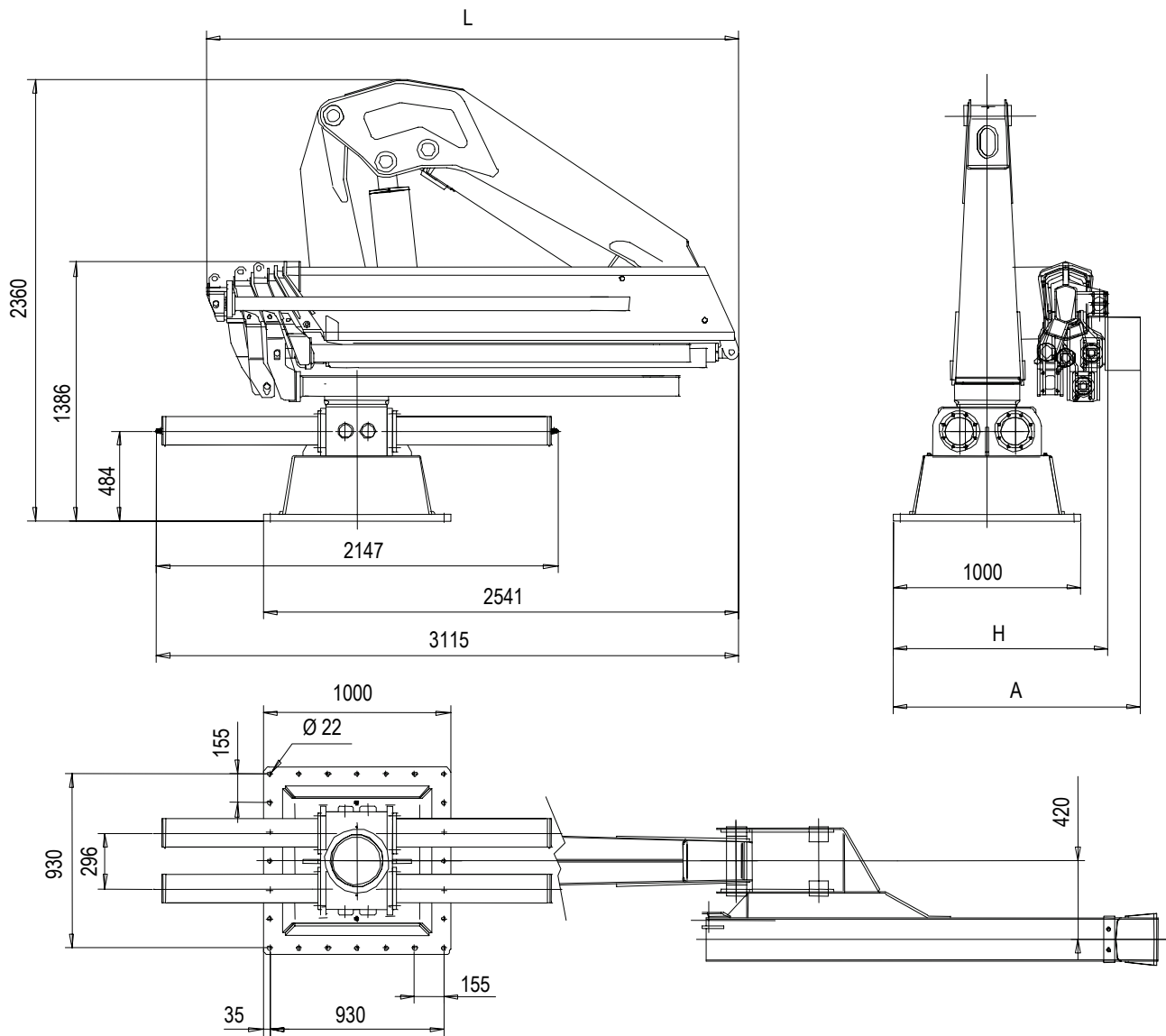


Dati, illustrazioni, descrizioni contenute nel presente fascicolo sono puramente indicativi e non impegnano il costruttore

Via Einstein, 4 – 42028 POVIGLIO (RE) Italy - tel. (++39) 0522 408011 - fax (++39) 0522 408080
e-mail: commerciale@amcoveba.it - www.amcoveba.it

828 MF

DIMENSIONI D'INGOMBRO OVERALL DIMENSIONS
COTE D'ENGOMBREMENT AUSSENMASSE
DIMENSIONES MAXIMAS



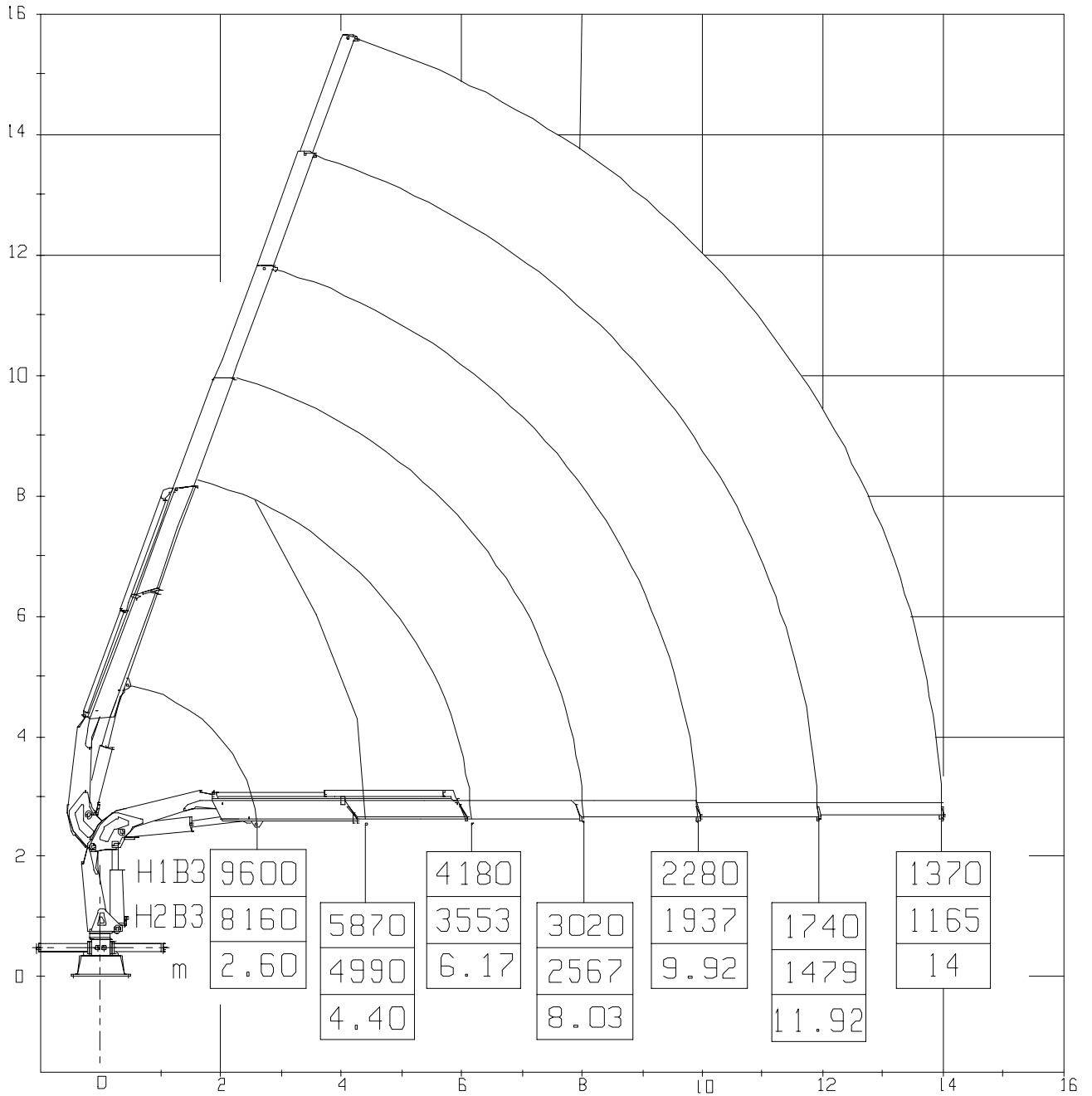
	1S	2S	3S	4S	5S	6S
L (Lunghezza – Length)	2560	2595	2610	2700	2780	2845
H (Larghezza – Width)	1130	1130	1130	1130	1130	1145
A (con attivazioni - with activations)	1310	1310	1310	1310	1310	No

Dati, illustrazioni, descrizioni contenute nel presente fascicolo sono puramente indicativi e non impegnano il costruttore

Via Einstein, 4 – 42028 POVIGLIO (RE) Italy - tel. (++39) 0522 408011 - fax (++39) 0522 408080
 e-mail: commerciale@amcoveba.it - www.amcoveba.it

828 MF - 1s

DIAGRAMMA PORTATE LOADING DIAGRAM
DIAGRAMME DE CAPACITÉ TRAGLASTDIAGRAM
DIAGRAMA DE CARGAS



Dati, illustrazioni, descrizioni contenute nel presente fascicolo sono puramente indicativi e non impegnano il costruttore

828 MF - 1s

DATI TECNICI technical data données techniques technische Daten datos tecnicos dados técnicos	Unità di misura SI		Unit of measurement USA	
	H2B3	H1B3	H2B3	H1B3
MOMENTO DI SOLLEVAMENTO MAX - Max lifting moment - Moment d'elevation maximum Max hebemoment - Momentos de elevacion maxima.	tm 18.62	tm 25.83	LbsFt 134680	LbsFt 186830
SBRACCIO ORIZZONTALE - Max horizontal reach - Longueur max du bras horizontal - Max auslandung - Alcance maximo horizontal	m 6.17		Ft in 20' 3"	
ALTEZZA MASSIMA VERTICALE IDR. - Max vertical reach - Longueur max du bras vertical - Max vertikal - Alcance maximo vertical.	m 8.15		Ft in 26' 9"	
ANGOLO ROTAZIONE - Slewing angle - Angle de rotation - Drehwinkel - Angulo de rotacion	400°			
VELOCITA' DI ROTAZIONE - Slewing speed - Vitesse de rotation - Drehgeschwindigkeit Velocidad de rotacion	400° - 40/50 s			
COPPIA DI ROTAZIONE - Slewing torque - Couple de rotation - Drehmoment - Par de rotacion	daNm 6370		LbsFt 47000	
PENDENZA MAX DI LAVORO - Max working heel - Devers max de travail - Max arbeitsneigung - Inclination maxima de trabajo	5° (8%)			
PRESSIONE DI ESERCIZIO - Working pressure - Pression d'exercice - Betriebsdruck - Pression de trabajo	bar 250	bar 290	psi 3630	psi 4210
PORTATA MAX AL DISTRIBUTORE - Max oil flow - Debit max au distributeur - Max pumpenleistung - Alcance max al distribuidor	dm ³ /min 50		Gal/min 13	
CAPACITA' SERBATOIO OLIO MIN. - Min. oil tank capacity - Capacité du reservoir min. - Min. Inhalt des Öltanks - Capacidad deposito aceite min.	dm ³ 160		Gal 43	
PESO GRU - Crane weight - Poids de la grue - Krangewicht - Peso de la grua	kg 2880		Lbs 6349	

**CARATTERISTICHE TECNICHE - TECHNICAL DATA - CARACTERISTIQUES TECHNIQUES
TECHNISCHE MERKMALE - CARACTERISTICAS TECNICAS**

- **Limitatore di momento (CE)** - Load limiting device (CE) - Limiteur de moment (CE) - Momentbegrenzer (CE) - Limitador de carga (CE).
- **Doppio cilindro di rotazione** - Double rotation cylinder - Double cylindre de rotation - Doppeltes Schwenksystem - Doble cilindro de giro
- **Sfili esagonali** - Hexagonal section extensions - Extensions hexagonales - Sechswinklge Auszüge - Brazos exagonales.
- **Martinetti sfilo indipendenti** - Independent ext. cylinders - Verins d'extension independants - Unabhängige Auszugszylindere - Cilindros extension independientes.
- **Valvole flangiate** - Flanged valves - Soupapes à bride - Ventile mit Flansch - Valvulas flangeadas.
- **Kit montaggio (distributore e tubi)** - Assembly kit (main valve, pipes) - Kit de montage (distributeur, tuyaux) - Montagesatz (Steuervenil, Schlauche) - Kit de ensamblaje (distribuidor, latiguillos)
- **Sabbatura dei principali componenti** - Sandblasting of principal components - Componentes principales sablés - Sandstrahlen der Hauptkomponenten - Arenación de los principales componentes
- **Trattamento e vernice anticorrosione (M)** - Anti-corrosion treatment and paint - Traitement et peinture anti-corrosion - Korrosionsfeste Behandlung und Lackierung - Tratamientos y pintura anticorrosivos
- **Norma di progetto : DIN15018/H1B3 (H2B3 per gru marine)** - Design in accordance with: DIN 15018/H1B3 (H2B3 for marine cranes) - Normes de calcul : DIN 15018/H1B3 (H2B3 pour grues marines) - Projekt in Entsprechung der Norm : DIN 15018/H1B3 (H2B3 für Seekräne) - Norma del proyecto : DIN 15018/H1B3 (H2B3 por gruas marinas)

ACCESSORI - OPTIONS - SUPPLEMENTS - ZUSATZTEILE - OPTIONS

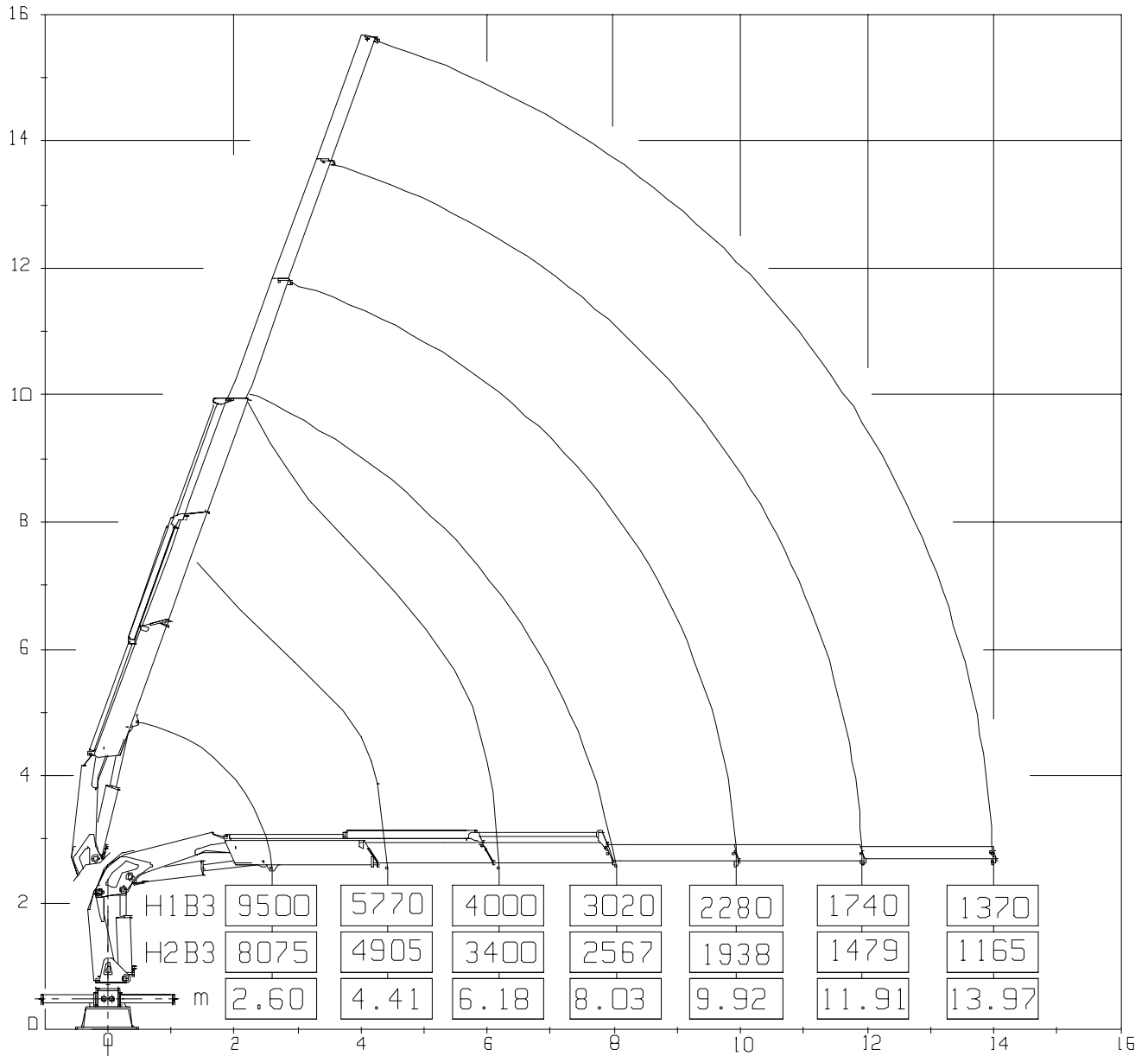
- **Limitatore di momento** - Load limiting device - Limiteur de moment - Momentbegrenzer - Limitador de carga.
- **Verricello** - Winch - Treuil - Winde - Cabrestante.
- **Comando a distanza** - Remote control - Commande a distance - Fernsteuerung - Control remoto
- **Prolunghe Manuali** - Manual extensions - Rallonges mécaniques - Mechanisce Ausleger - Prolongaciones mecanicas
- **Attivazione elementi supplementari** - Supplementary element activation - Activation éléments supplémentaires - Steuerelemente Einführung - Activación elementos suplementarios

Dati, illustrazioni, descrizioni contenute nel presente fascicolo sono puramente indicativi e non impegnano il costruttore

Via Einstein, 4 – 42028 POVIGLIO (RE) Italy - tel. (+39) 0522 408011 - fax (+39) 0522 408080
e-mail: commerciale@amcoveba.it - www.amcoveba.it

828 MF - 2s

DIAGRAMMA PORTATE LOADING DIAGRAM
DIAGRAMME DE CAPACITÉ TRAGLASTDIAGRAM
DIAGRAMA DE CARGAS



Dati, illustrazioni, descrizioni contenute nel presente fascicolo sono puramente indicativi e non impegnano il costruttore

Via Einstein, 4 – 42028 POVIGLIO (RE) Italy - tel. (+39) 0522 408011 - fax (+39) 0522 408080
 e-mail: commerciale@amcoveba.it - www.amcoveba.it

828 MF - 2s

DATI TECNICI technical data données techniques technische Daten datos tecnicos dados técnicos	Unità di misura SI		Unit of measurement USA	
	H2B3	H1B3	H2B3	H1B3
MOMENTO DI SOLLEVAMENTO MAX - Max lifting moment - Moment d'elevation maximum Max hebemoment - Momentos de elevacion maxima.	tm 17.81	tm 25.44	LbsFt 128820	LbsFt 184010
SBRACCIO ORIZZONTALE - Max horizontal reach - Longueur max du bras horizontal - Max auslandung - Alcance maximo horizontal	m 8.03		Ft in 26' 4"	
ALTEZZA MASSIMA VERTICALE IDR. - Max vertical reach - Longueur max du bras vertical - Max vertikal - Alcance maximo vertical.	m 10.0		Ft in 32' 10"	
ANGOLO ROTAZIONE - Slewing angle - Angle de rotation - Drehwinkel - Angulo de rotacion	400°			
VELOCITA' DI ROTAZIONE - Slewing speed - Vitesse de rotation - Drehgeschwindigkeit Velocidad de rotacion	400° - 40/50 s			
COPPIA DI ROTAZIONE - Slewing torque - Couple de rotation - Drehmoment - Par de rotacion	daNm 6370		LbsFt 47000	
PENDENZA MAX DI LAVORO - Max working heel - Devers max de travail - Max arbeitsneigung - Inclination maxima de trabajo	5° (8%)			
PRESSIONE DI ESERCIZIO - Working pressure - Pression d'exercice - Betriebsdruck - Pression de trabajo	bar 250	bar 290	psi 3630	psi 4210
PORTATA MAX AL DISTRIBUTORE - Max oil flow - Debit max au distributeur - Max pumpenleistung - Alcance max al distribuidor	dm ³ /min 50		Gal/min 13	
CAPACITA' SERBATOIO OLIO MIN. - Min. oil tank capacity - Capacité du reservoir min. - Min. Inhalt des Öltanks - Capacidad deposito aceite min.	dm ³ 160		Gal 43	
PESO GRU - Crane weight - Poids de la grue - Krangewicht - Peso de la grua	kg 3030		Lbs 6680	

**CARATTERISTICHE TECNICHE - TECHNICAL DATA - CARACTERISTIQUES TECHNIQUES
TECHNISCHE MERKMALE - CARACTERISTICAS TECNICAS**

- **Limitatore di momento (CE)** - Load limiting device (CE) - Limiteur de moment (CE) - Momentbegrenzer (CE) - Limitador de carga (CE).
- **Doppio cilindro di rotazione** - Double rotation cylinder - Double cylindre de rotation - Doppeltes Schwenksystem - Doble cilindro de giro
- **Sfili esagonali** - Hexagonal section extensions - Extensions hexagonales - Sechswinklige Auszüge - Brazos exagonales.
- **Martinetti sfilo indipendenti** - Independent ext. cylinders - Verins d'extension independants - Unabhängige Auszugszylindere - Cilindros extension independientes.
- **Valvole flangiate** - Flanged valves - Soupapes à bride - Ventile mit Flansch - Valvulas flangeadas.
- **Kit montaggio (distributore e tubi)** - Assembly kit (main valve, pipes) - Kit de montage (distributeur, tuyaux) - Montagesatz (Steuervenil, Schlauche) - Kit de ensamblaje (distribuidor, latiguillos)
- **Sabbatura dei principali componenti** - Sandblasting of principal components - Componentes principales sablés - Sandstrahlen der Hauptkomponenten - Arenación de los principales componentes
- **Trattamento e vernice anticorrosione (M)** - Anti-corrosion treatment and paint - Traitement et peinture anti-corrosion - Korrosionsfeste Behandlung und Lackierung - Tratamientos y pintura anticorrosivos
- **Norma di progetto : DIN15018/H1B3 (H2B3 per gru marine)** - Design in accordance with: DIN 15018/H1B3 (H2B3 for marine cranes) - Normes de calcul : DIN 15018/H1B3 (H2B3 pour grues marines) - Projekt in Entsprechung der Norm : DIN 15018/H1B3 (H2B3 für Seekräne) - Norma del proyecto : DIN 15018/H1B3 (H2B3 por gruas marinas)

ACCESSORI - OPTIONS - SUPPLEMENTS - ZUSATZTEILE - OPTIONS

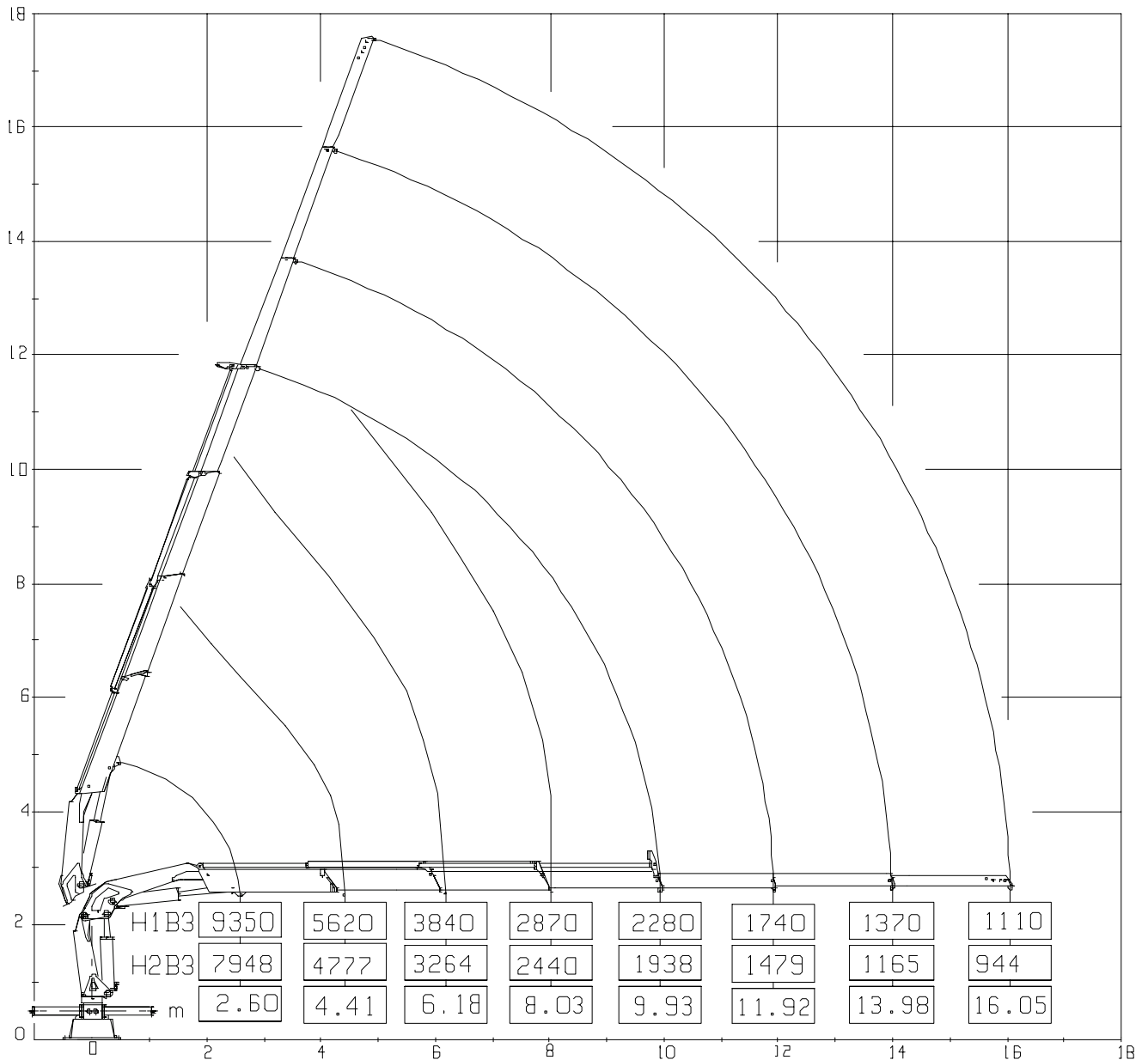
- **Limitatore di momento** - Load limiting device - Limiteur de moment - Momentbegrenzer - Limitador de carga.
- **Verricello** - Winch - Treuil - Winde - Cabrestante.
- **Comando a distanza** - Remote control - Commande a distance - Fernsteuerung - Control remoto
- **Prolunghe Manuali** - Manual extensions - Rallonges mécaniques - Mechanisce Ausleger - Prolongaciones mecanicas
- **Attivazione elementi supplementari** - Supplementary element activation - Activation éléments supplémentaires - Steuerelemente Einführung - Activación elementos suplementarios

Dati, illustrazioni, descrizioni contenute nel presente fascicolo sono puramente indicativi e non impegnano il costruttore

Via Einstein, 4 – 42028 POVIGLIO (RE) Italy - tel. (+39) 0522 408011 - fax (+39) 0522 408080
e-mail: commerciale@amcoveba.it - www.amcoveba.it

828 MF - 3s

DIAGRAMMA PORTATE LOADING DIAGRAM
DIAGRAMME DE CAPACITÉ TRAGLASTDIAGRAM
DIAGRAMA DE CARGAS



Dati, illustrazioni, descrizioni contenute nel presente fascicolo sono puramente indicativi e non impegnano il costruttore

Via Einstein, 4 – 42028 POVIGLIO (RE) Italy - tel. (+39) 0522 408011 - fax (+39) 0522 408080
 e-mail: commerciale@amcoveba.it - www.amcoveba.it

828 MF - 3s

DATI TECNICI technical data données techniques technische Daten datos tecnicos dados técnicos	Unità di misura SI		Unit of measurement USA	
	H2B3	H1B3	H2B3	H1B3
MOMENTO DI SOLLEVAMENTO MAX - Max lifting moment - Moment d'elevation maximum Max hebemoment - Momentos de elevacion maxima.	tm 17.33	tm 24.8	LbsFt 125350	LbsFt 179380
SBRACCIO ORIZZONTALE - Max horizontal reach - Longueur max du bras horizontal - Max auslandung - Alcance maximo horizontal	m 9.93		Ft in 32' 7"	
ALTEZZA MASSIMA VERTICALE IDR. - Max vertical reach - Longueur max du bras vertical - Max vertikal - Alcance maximo vertical.	m 11.7		Ft in 38' 7"	
ANGOLO ROTAZIONE - Slewing angle - Angle de rotation - Drehwinkel - Angulo de rotacion	400°			
VELOCITA' DI ROTAZIONE - Slewing speed - Vitesse de rotation - Drehgeschwindigkeit Velocidad de rotacion	400° - 40/50 s			
COPPIA DI ROTAZIONE - Slewing torque - Couple de rotation - Drehmoment - Par de rotacion	daNm 6370		LbsFt 47000	
PENDENZA MAX DI LAVORO - Max working heel - Devers max de travail - Max arbeitsneigung - Inclination maxima de trabajo	5° (8%)			
PRESSIONE DI ESERCIZIO - Working pressure - Pression d'exercice - Betriebsdruck - Pression de trabajo	bar 250	bar 290	psi 3630	psi 4210
PORTATA MAX AL DISTRIBUTORE - Max oil flow - Debit max au distributeur - Max pumpenleistung - Alcance max al distribuidor	dm ³ /min 50		Gal/min 13	
CAPACITA' SERBATOIO OLIO MIN. - Min. oil tank capacity - Capacité du reservoir min. - Min. Inhalt des Öltanks - Capacidad deposito aceite min.	dm ³ 160		Gal 43	
PESO GRU - Crane weight - Poids de la grue - Krangewicht - Peso de la grua	kg 3190		Lbs 7030	

**CARATTERISTICHE TECNICHE - TECHNICAL DATA - CARACTERISTIQUES TECHNIQUES
TECHNISCHE MERKMALE - CARACTERISTICAS TECNICAS**

- **Limitatore di momento (CE)** - Load limiting device (CE) - Limiteur de moment (CE) - Momentbegrenzer (CE) - Limitador de carga (CE).
- **Doppio cilindro di rotazione** - Double rotation cylinder - Double cylindre de rotation - Doppeltes Schwenksystem - Doble cilindro de giro
- **Sfili esagonali** - Hexagonal section extensions - Extensions hexagonales - Sechswinklige Auszüge - Brazos exagonales.
- **Martinetti sfilo indipendenti** - Independent ext. cylinders - Verins d'extension independants - Unabhängige Auszugszylindere - Cilindros extension independientes.
- **Valvole flangiate** - Flanged valves - Soupapes à bride - Ventile mit Flansch - Valvulas flangeadas.
- **Kit montaggio (distributore e tubi)** - Assembly kit (main valve, pipes) - Kit de montage (distributeur, tuyaux) - Montagesatz (Steuervenil, Schlauche) - Kit de ensamblaje (distribuidor, latiguillos)
- **Sabbatura dei principali componenti** - Sandblasting of principal components - Componentes principales sablés - Sandstrahlen der Hauptkomponenten - Arenación de los principales componentes
- **Trattamento e vernice anticorrosione (M)** - Anti-corrosion treatment and paint - Traitement et peinture anti-corrosion - Korrosionsfeste Behandlung und Lackierung - Tratamientos y pintura anticorrosivos
- **Norma di progetto : DIN15018/H1B3 (H2B3 per gru marine)** - Design in accordance with: DIN 15018/H1B3 (H2B3 for marine cranes) - Normes de calcul : DIN 15018/H1B3 (H2B3 pour grues marines) - Projekt in Entsprechung der Norm : DIN 15018/H1B3 (H2B3 für Seekräne) - Norma del proyecto : DIN 15018/H1B3 (H2B3 por gruas marinas)

ACCESSORI - OPTIONS - SUPPLEMENTS - ZUSATZTEILE - OPTIONS

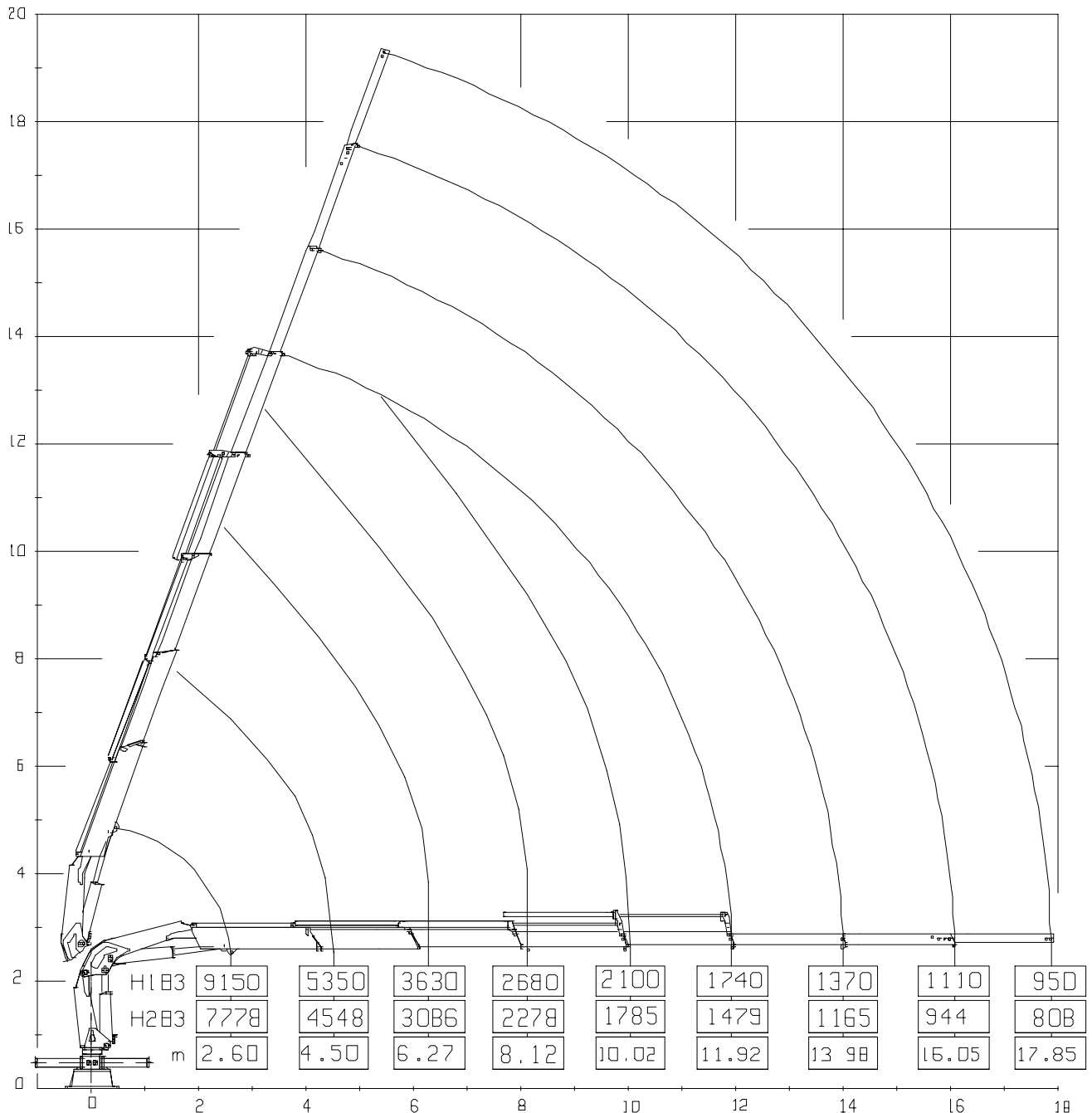
- **Limitatore di momento** - Load limiting device - Limiteur de moment - Momentbegrenzer - Limitador de carga.
- **Verricello** - Winch - Treuil - Winde - Cabrestante.
- **Comando a distanza** - Remote control - Commande a distance - Fernsteuerung - Control remoto
- **Prolunghe Manuali** - Manual extensions - Rallonges mécaniques - Mechanisce Ausleger - Prolongaciones mecanicas
- **Attivazione elementi supplementari** - Supplementary element activation - Activation éléments supplémentaires - Steuerelemente Einführung - Activación elementos suplementarios

Dati, illustrazioni, descrizioni contenute nel presente fascicolo sono puramente indicativi e non impegnano il costruttore

Via Einstein, 4 – 42028 POVIGLIO (RE) Italy - tel. (+39) 0522 408011 - fax (+39) 0522 408080
e-mail: commerciale@amcoveba.it - www.amcoveba.it

828 MF - 4s

DIAGRAMMA PORTATE LOADING DIAGRAM
DIAGRAMME DE CAPACITÉ TRAGLASTDIAGRAM
DIAGRAMA DE CARGAS



Dati, illustrazioni, descrizioni contenute nel presente fascicolo sono puramente indicativi e non impegnano il costruttore

Via Einstein, 4 - 42028 POVIGLIO (RE) Italy - tel. (+39) 0522 408011 - fax (+39) 0522 408080
 e-mail: commerciale@amcoveba.it - www.amcoveba.it

828 MF - 4s

DATI TECNICI technical data données techniques technische Daten datos tecnicos dados técnicos	Unità di misura SI		Unit of measurement USA	
	H2B3	H1B3	H2B3	H1B3
MOMENTO DI SOLLEVAMENTO MAX - Max lifting moment - Moment d'elevation maximum Max hebemoment - Momentos de elevacion maxima.	tm 16.85	tm 24	LbsFt 121870	LbsFt 173590
SBRACCIO ORIZZONTALE - Max horizontal reach - Longueur max du bras horizontal - Max auslandung - Alcance maximo horizontal	m 11.92		Ft in 39' 1"	
ALTEZZA MASSIMA VERTICALE IDR. - Max vertical reach - Longueur max du bras vertical - Max vertikal - Alcance maximo vertical.	m 13.6		Ft in 44' 9"	
ANGOLO ROTAZIONE - Slewing angle - Angle de rotation - Drehwinkel - Angulo de rotacion	400°			
VELOCITA' DI ROTAZIONE - Slewing speed - Vitesse de rotation - Drehgeschwindigkeit Velocidad de rotacion	400° - 40/50 s			
COPPIA DI ROTAZIONE - Slewing torque - Couple de rotation - Drehmoment - Par de rotacion	daNm 6370		LbsFt 47000	
PENDENZA MAX DI LAVORO - Max working heel - Devers max de travail - Max arbeitsneigung - Inclination maxima de trabajo	5° (8%)			
PRESSIONE DI ESERCIZIO - Working pressure - Pression d'exercice - Betriebsdruck - Pression de trabajo	bar 250	bar 290	psi 3630	psi 4210
PORTATA MAX AL DISTRIBUTORE - Max oil flow - Debit max au distributeur - Max pumpenleistung - Alcance max al distribuidor	dm ³ /min 50		Gal/min 13	
CAPACITA' SERBATOIO OLIO MIN. - Min. oil tank capacity - Capacité du reservoir min. - Min. Inhalt des Öltanks - Capacidad deposito aceite min.	dm ³ 160		Gal 43	
PESO GRU - Crane weight - Poids de la grue - Krangewicht - Peso de la grua	kg 3360		Lbs 7410	

**CARATTERISTICHE TECNICHE - TECHNICAL DATA - CARACTERISTIQUES TECHNIQUES
TECHNISCHE MERKMALE - CARACTERISTICAS TECNICAS**

- **Limitatore di momento (CE)** - Load limiting device (CE) - Limiteur de moment (CE) - Momentbegrenzer (CE) - Limitador de carga (CE).
- **Doppio cilindro di rotazione** - Double rotation cylinder - Double cylindre de rotation - Doppeltes Schwenksystem - Doble cilindro de giro
- **Sfili esagonali** - Hexagonal section extensions - Extensions hexagonales - Sechswinklige Auszüge - Brazos exagonales.
- **Martinetti sfilo indipendenti** - Independent ext. cylinders - Verins d'extension independants - Unabhängige Auszugszylindere - Cilindros extension independientes.
- **Valvole flangiate** - Flanged valves - Soupapes à bride - Ventile mit Flansch - Valvulas flangeadas.
- **Kit montaggio (distributore e tubi)** - Assembly kit (main valve, pipes) - Kit de montage (distributeur, tuyaux) - Montagesatz (Steuervenil, Schlauche) - Kit de ensamblaje (distribuidor, latiguillos)
- **Sabbatura dei principali componenti** - Sandblasting of principal components - Componentes principales sablés - Sandstrahlen der Hauptkomponenten - Arenación de los principales componentes
- **Trattamento e vernice anticorrosione (M)** - Anti-corrosion treatment and paint - Traitement et peinture anti-corrosion - Korrosionsfeste Behandlung und Lackierung - Tratamientos y pintura anticorrosivos
- **Norma di progetto : DIN15018/H1B3 (H2B3 per gru marine)** - Design in accordance with: DIN 15018/H1B3 (H2B3 for marine cranes) - Normes de calcul : DIN 15018/H1B3 (H2B3 pour grues marines) - Projekt in Entsprechung der Norm : DIN 15018/H1B3 (H2B3 für Seekräne) - Norma del proyecto : DIN 15018/H1B3 (H2B3 por gruas marinas)

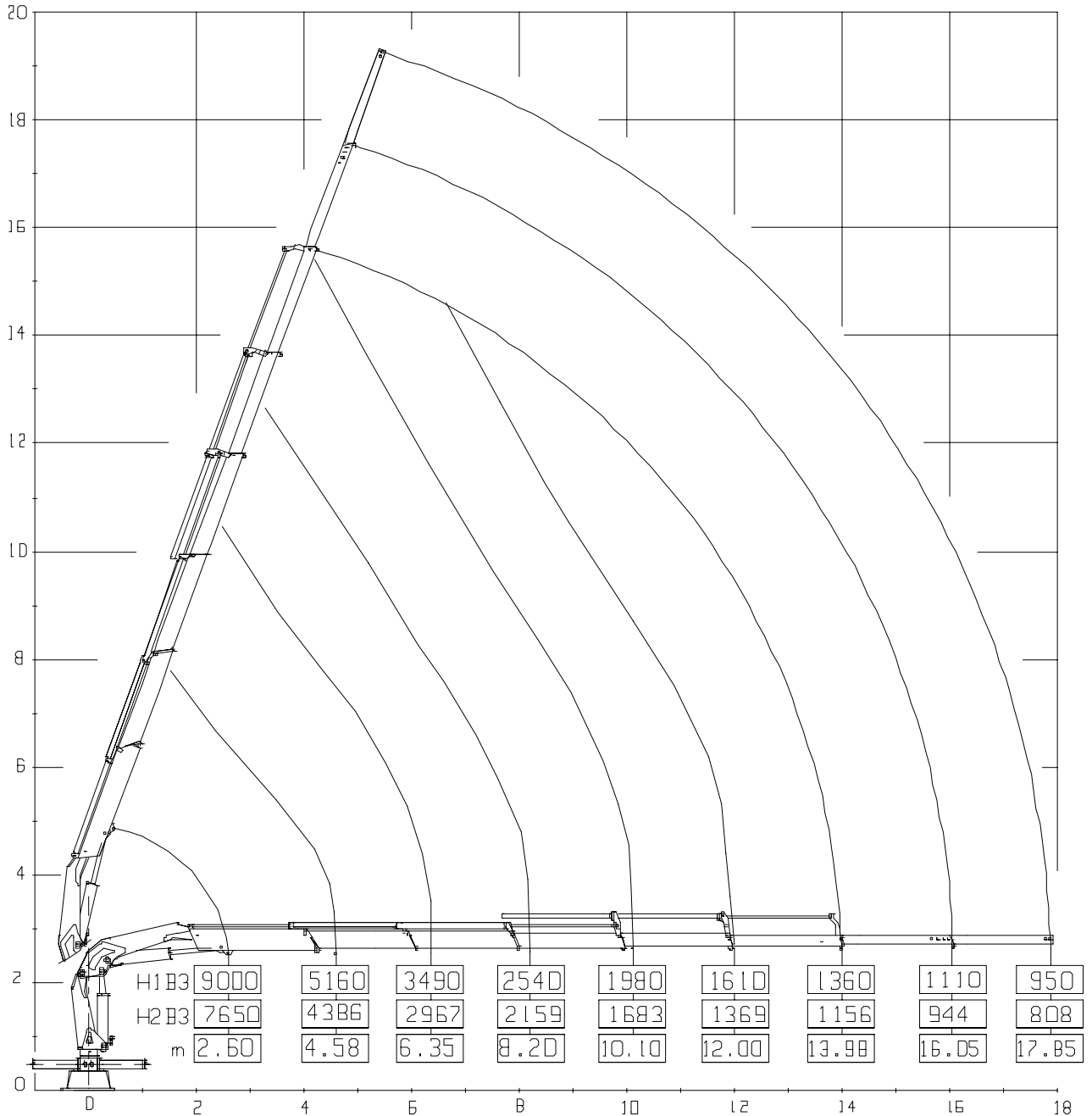
ACCESSORI - OPTIONS - SUPPLEMENTS - ZUSATZTEILE - OPTIONS

- **Limitatore di momento** - Load limiting device - Limiteur de moment - Momentbegrenzer - Limitador de carga.
- **Verricello** - Winch - Treuil - Winde - Cabrestante.
- **Comando a distanza** - Remote control - Commande a distance - Fernsteuerung - Control remoto
- **Prolunghe Manuali** - Manual extensions - Rallonges mécaniques - Mechanisce Ausleger - Prolongaciones mecanicas
- **Attivazione elementi supplementari** - Supplementary element activation - Activation éléments supplémentaires - Steuerelemente Einführung - Activación elementos suplementarios

Dati, illustrazioni, descrizioni contenute nel presente fascicolo sono puramente indicativi e non impegnano il costruttore

Via Einstein, 4 – 42028 POVIGLIO (RE) Italy - tel. (+39) 0522 408011 - fax (+39) 0522 408080
e-mail: commerciale@amcoveba.it - www.amcoveba.it

828 MF - 5s
DIAGRAMMA PORTATE LOADING DIAGRAM
DIAGRAMME DE CAPACITÉ TRAGLASTDIAGRAM
DIAGRAMA DE CARGAS



Dati, illustrazioni, descrizioni contenute nel presente fascicolo sono puramente indicativi e non impegnano il costruttore

Via Einstein, 4 – 42028 POVIGLIO (RE) Italy - tel. (+39) 0522 408011 - fax (+39) 0522 408080
 e-mail: commerciale@amcoveba.it - www.amcoveba.it

828 MF - 5s

DATI TECNICI technical data données techniques technische Daten datos tecnicos dados técnicos	Unità di misura SI		Unit of measurement USA	
	H2B3	H1B3	H2B3	H1B3
MOMENTO DI SOLLEVAMENTO MAX - Max lifting moment - Moment d'elevation maximum Max hebemoment - Momentos de elevacion maxima.	tm 16.35	tm 23.63	LbsFt 118260	LbsFt 170910
SBRACCIO ORIZZONTALE - Max horizontal reach - Longueur max du bras horizontal - Max auslandung - Alcance maximo horizontal	m 13.98		Ft in 45' 10"	
ALTEZZA MASSIMA VERTICALE IDR. - Max vertical reach - Longueur max du bras vertical - Max vertikal - Alcance maximo vertical.	m 15.5		Ft in 50' 10"	
ANGOLO ROTAZIONE - Slewing angle - Angle de rotation - Drehwinkel - Angulo de rotacion	400°			
VELOCITA' DI ROTAZIONE - Slewing speed - Vitesse de rotation - Drehgeschwindigkeit Velocidad de rotacion	400° - 40/50 s			
COPPIA DI ROTAZIONE - Slewing torque - Couple de rotation - Drehmoment - Par de rotacion	daNm 6370		LbsFt 47000	
PENDENZA MAX DI LAVORO - Max working heel - Devers max de travail - Max arbeitsneigung - Inclination maxima de trabajo	5° (8%)			
PRESSIONE DI ESERCIZIO - Working pressure - Pression d'exercice - Betriebsdruck - Pression de trabajo	bar 250	bar 290	psi 3630	psi 4210
PORTATA MAX AL DISTRIBUTORE - Max oil flow - Debit max au distributeur - Max pumpenleistung - Alcance max al distribuidor	dm ³ /min 50		Gal/min 13	
CAPACITA' SERBATOIO OLIO MIN. - Min. oil tank capacity - Capacité du reservoir min. - Min. Inhalt des Öltanks - Capacidad deposito aceite min.	dm ³ 160		Gal 43	
PESO GRU - Crane weight - Poids de la grue - Krangewicht - Peso de la grua	kg 3490		Lbs 7700	

**CARATTERISTICHE TECNICHE - TECHNICAL DATA - CARACTERISTIQUES TECHNIQUES
TECHNISCHE MERKMALE - CARACTERISTICAS TECNICAS**

- **Limitatore di momento (CE)** - Load limiting device (CE) - Limiteur de moment (CE) - Momentbegrenzer (CE) - Limitador de carga (CE).
- **Doppio cilindro di rotazione** - Double rotation cylinder - Double cylindre de rotation - Doppeltes Schwenksystem - Doble cilindro de giro
- **Sfili esagonali** - Hexagonal section extensions - Extensions hexagonales - Sechswinklige Auszüge - Brazos exagonales.
- **Martinetti sfilo indipendenti** - Independent ext. cylinders - Verins d'extension independants - Unabhängige Auszugszylindere - Cilindros extension independientes.
- **Valvole flangiate** - Flanged valves - Soupapes à bride - Ventile mit Flansch - Valvulas flangeadas.
- **Kit montaggio (distributore e tubi)** - Assembly kit (main valve, pipes) - Kit de montage (distributeur, tuyaux) - Montagesatz (Steuervenil, Schlauche) - Kit de ensamblaje (distribuidor, latiguillos)
- **Sabbatura dei principali componenti** - Sandblasting of principal components - Componentes principales sablés - Sandstrahlen der Hauptkomponenten - Arenación de los principales componentes
- **Trattamento e vernice anticorrosione (M)** - Anti-corrosion treatment and paint - Traitement et peinture anti-corrosion - Korrosionsfeste Behandlung und Lackierung - Tratamientos y pintura anticorrosivos
- **Norma di progetto : DIN15018/H1B3 (H2B3 per gru marine)** - Design in accordance with: DIN 15018/H1B3 (H2B3 for marine cranes) - Normes de calcul : DIN 15018/H1B3 (H2B3 pour grues marines) - Projekt in Entsprechung der Norm : DIN 15018/H1B3 (H2B3 für Seekräne) - Norma del proyecto : DIN 15018/H1B3 (H2B3 por gruas marinas)

ACCESSORI - OPTIONS - SUPPLEMENTS - ZUSATZTEILE - OPTIONS

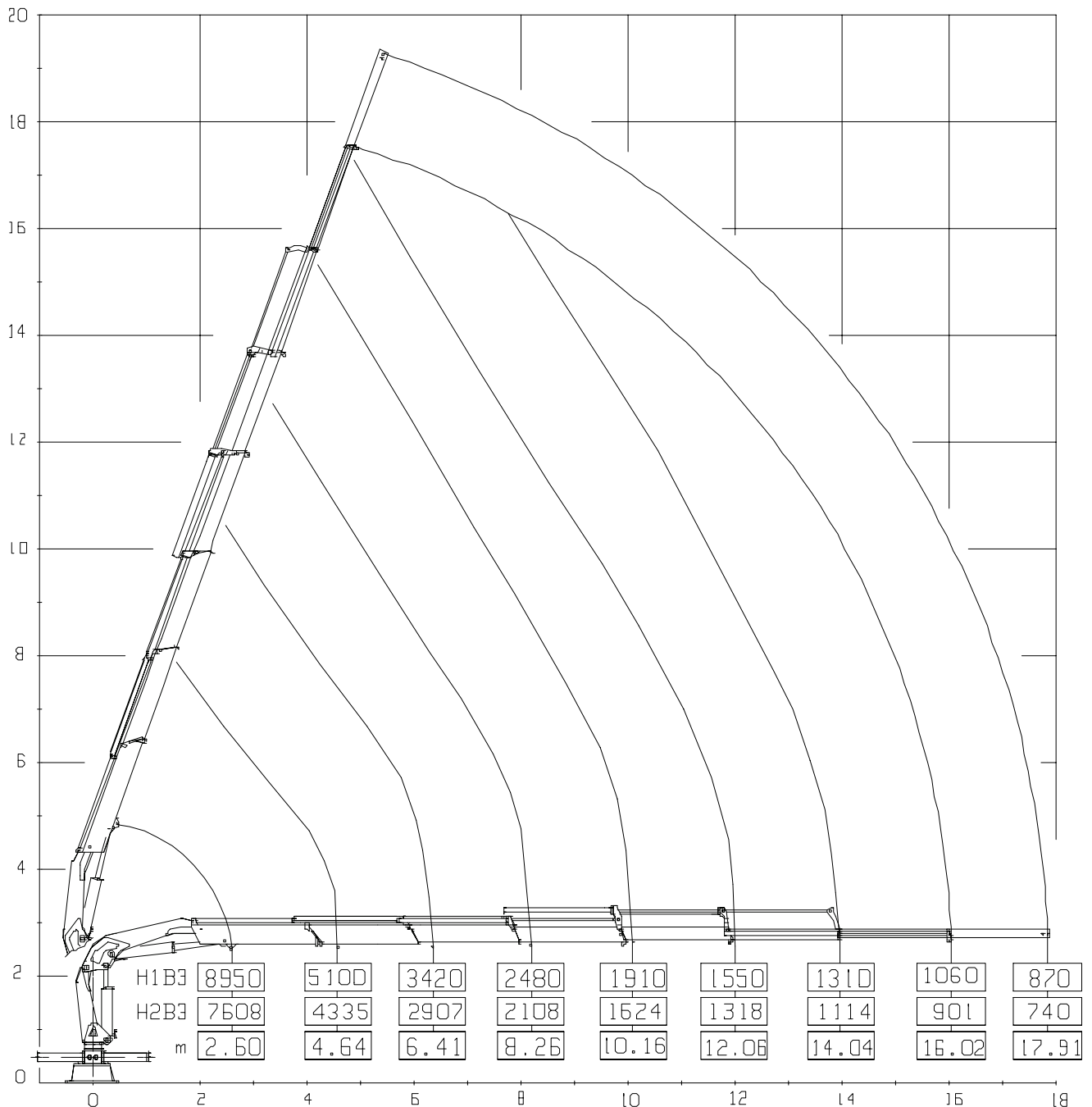
- **Limitatore di momento** - Load limiting device - Limiteur de moment - Momentbegrenzer - Limitador de carga.
- **Verricello** - Winch - Treuil - Winde - Cabrestante.
- **Comando a distanza** - Remote control - Commande a distance - Fernsteuerung - Control remoto
- **Prolunghe Manuali** - Manual extensions - Rallonges mécaniques - Mechanisce Ausleger - Prolongaciones mecanicas
- **Attivazione elementi supplementari** - Supplementary element activation - Activation éléments supplémentaires - Steuerelemente Einführung - Activación elementos suplementarios

Dati, illustrazioni, descrizioni contenute nel presente fascicolo sono puramente indicativi e non impegnano il costruttore

Via Einstein, 4 – 42028 POVIGLIO (RE) Italy - tel. (+39) 0522 408011 - fax (+39) 0522 408080
e-mail: commerciale@amcoveba.it - www.amcoveba.it

828 MF - 6s

DIAGRAMMA PORTATE LOADING DIAGRAM
DIAGRAMME DE CAPACITÉ TRAGLASTDIAGRAM
DIAGRAMA DE CARGAS



Dati, illustrazioni, descrizioni contenute nel presente fascicolo sono puramente indicativi e non impegnano il costruttore

Via Einstein, 4 - 42028 POVIGLIO (RE) Italy - tel. (+39) 0522 408011 - fax (+39) 0522 408080
 e-mail: commerciale@amcoveba.it - www.amcoveba.it

828 MF - 6s

DATI TECNICI technische Daten	technical data		données techniques	
	datos tecnicos		dados técnicos	
	Unità di misura SI		Unit of measurement USA	
	H2B3	H1B3	H2B3	H1B3
MOMENTO DI SOLLEVAMENTO MAX - Max lifting moment - Moment d'elevation maximum - Max hebemoment - Momentos de elevacion maxima.	tm 16.56	tm 23.66	LbsFt 119780	LbsFt 171130
SBRACCIO ORIZZONTALE - Max horizontal reach - Longueur max du bras horizontal - Max auslandung - Alcance maximo horizontal	m 16.02		Ft in 52' 7"	
ALTEZZA MASSIMA VERTICALE IDR. - Max vertical reach - Longueur max du bras vertical - Max vertikal - Alcance maximo vertical.	m 17.5		Ft in 57' 5"	
ANGOLO ROTAZIONE - Slewing angle - Angle de rotation - Drehwinkel - Angulo de rotacion	400°			
VELOCITA' DI ROTAZIONE - Slewing speed - Vitesse de rotation - Drehgeschwindigkeit - Velocidad de rotacion	400° - 40/50 s			
COPPIA DI ROTAZIONE - Slewing torque - Couple de rotation - Drehmoment - Par de rotacion	daNm 6370		LbsFt 47000	
PENDENZA MAX DI LAVORO - Max working heel - Devers max de travail - Max arbeitsneigung - Inclination maxima de trabajo	5° (8%)			
PRESSIONE DI ESERCIZIO - Working pressure - Pression d'exercice - Betriebsdruck - Pression de trabajo	bar 250	bar 290	psi 3630	psi 4210
PORTATA MAX AL DISTRIBUTORE - Max oil flow - Debit max au distributeur - Max pumpenleistung - Alcance max al distribuidor	dm ³ /min 50		Gal/min 13	
CAPACITA' SERBATOIO OLIO MIN. - Min. oil tank capacity - Capacité du reservoir min. - Min. Inhalt des Öltanks - Capacidad deposito aceite min.	dm ³ 160		Gal 43	
PESO GRU - Crane weight - Poids de la grue - Krangewicht - Peso de la grua	kg 3600		Lbs 7940	

**CARATTERISTICHE TECNICHE - TECHNICAL DATA - CARACTERISTIQUES TECHNIQUES
TECHNISCHE MERKMALE - CARACTERISTICAS TECNICAS**

- **Limitatore di momento (CE)** - Load limiting device (CE) - Limiteur de moment (CE) - Momentbegrenzer (CE) - Limitador de carga (CE).
- **Doppio cilindro di rotazione** - Double rotation cylinder - Double cylindre de rotation - Doppeltes Schwenksystem - Doble cilindro de giro
- **Sfili esagonali** - Hexagonal section extensions - Extensions hexagonales - Sechswinklige Auszüge - Brazos exagonales.
- **Martinetti sfilo indipendenti** - Independent ext. cylinders - Verins d'extension independants - Unabhängige Auszugszylindere - Cilindros extension independientes.
- **Valvole flangiate** - Flanged valves - Soupapes à bride - Ventile mit Flansch - Valvulas flangeadas.
- **Kit montaggio (distributore e tubi)** - Assembly kit (main valve, pipes) - Kit de montage (distributeur, tuyaux) - Montagesatz (Steuervenil, Schlauche) - Kit de ensamblaje (distribuidor, latiguillos)
- **Sabbatura dei principali componenti** - Sandblasting of principal components - Componentes principales sablés - Sandstrahlen der Hauptkomponenten - Arenación de los principales componentes
- **Trattamento e vernice anticorrosione (M)** - Anti-corrosion treatment and paint - Traitement et peinture anti-corrosion - Korrosionsfeste Behandlung und Lackierung - Tratamientos y pintura anticorrosivos
- **Norma di progetto : DIN15018/H1B3 (H2B3 per gru marine)** - Design in accordance with: DIN 15018/H1B3 (H2B3 for marine cranes) - Normes de calcul : DIN 15018/H1B3 (H2B3 pour grues marines) - Projekt in Entsprechung der Norm : DIN 15018/H1B3 (H2B3 für Seekräne) - Norma del proyecto : DIN 15018/H1B3 (H2B3 por gruas marinas)

ACCESSORI - OPTIONS - SUPPLEMENTS - ZUSATZTEILE - OPTIONS

- **Limitatore di momento** - Load limiting device - Limiteur de moment - Momentbegrenzer - Limitador de carga.
- **Verricello** - Winch - Treuil - Winde - Cabrestante.
- **Comando a distanza** - Remote control - Commande a distance - Fernsteuerung - Control remoto
- **Prolunga Manuale** - Manual extension - Rallonge mécanique - Mechanisce Ausleger - Prolongacion mecanica.

Dati, illustrazioni, descrizioni contenute nel presente fascicolo sono puramente indicativi e non impegnano il costruttore

Via Einstein, 4 – 42028 POVIGLIO (RE) Italy - tel. (+39) 0522 408011 - fax (+39) 0522 408080
e-mail: commerciale@amcoveba.it - www.amcoveba.it