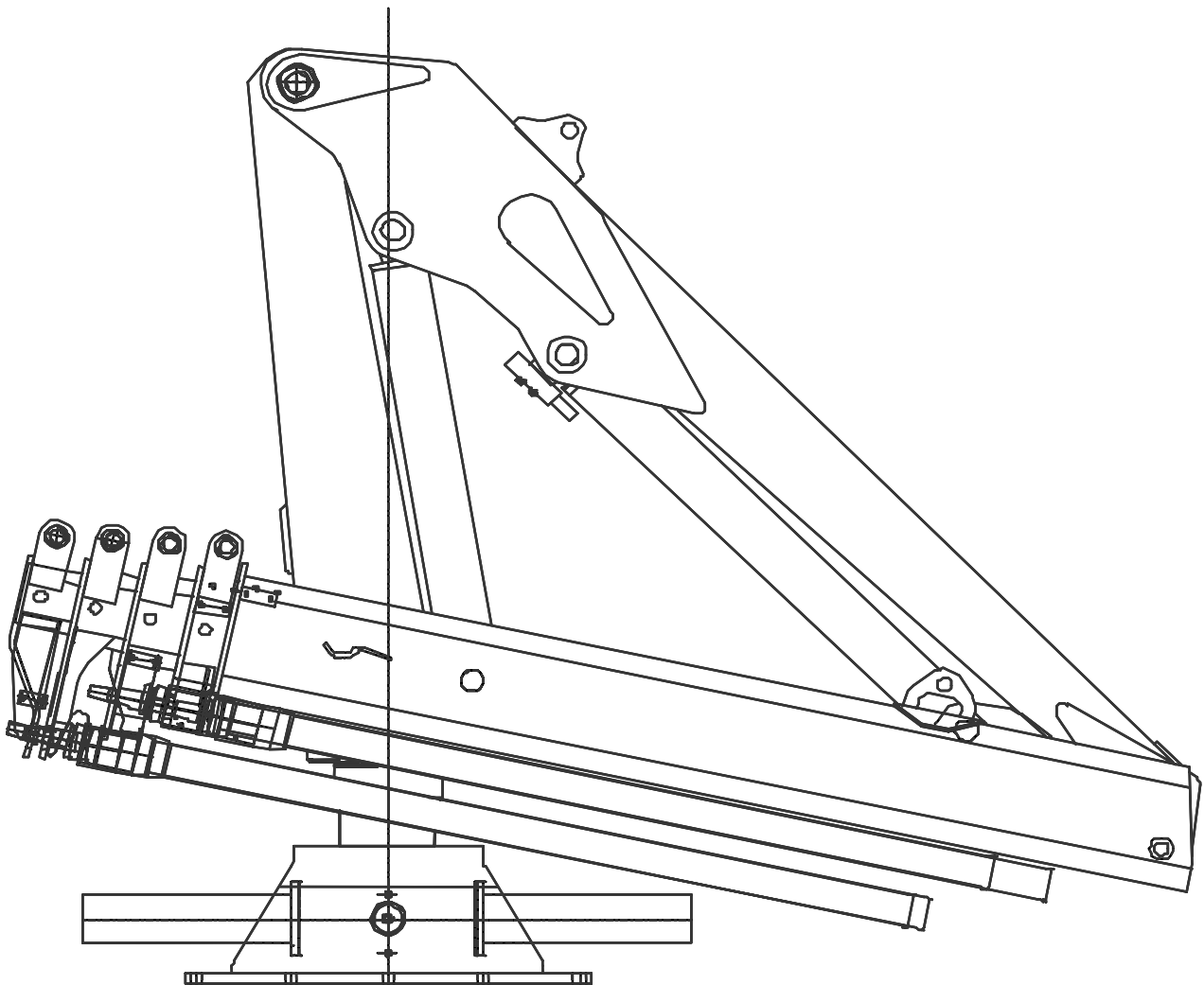


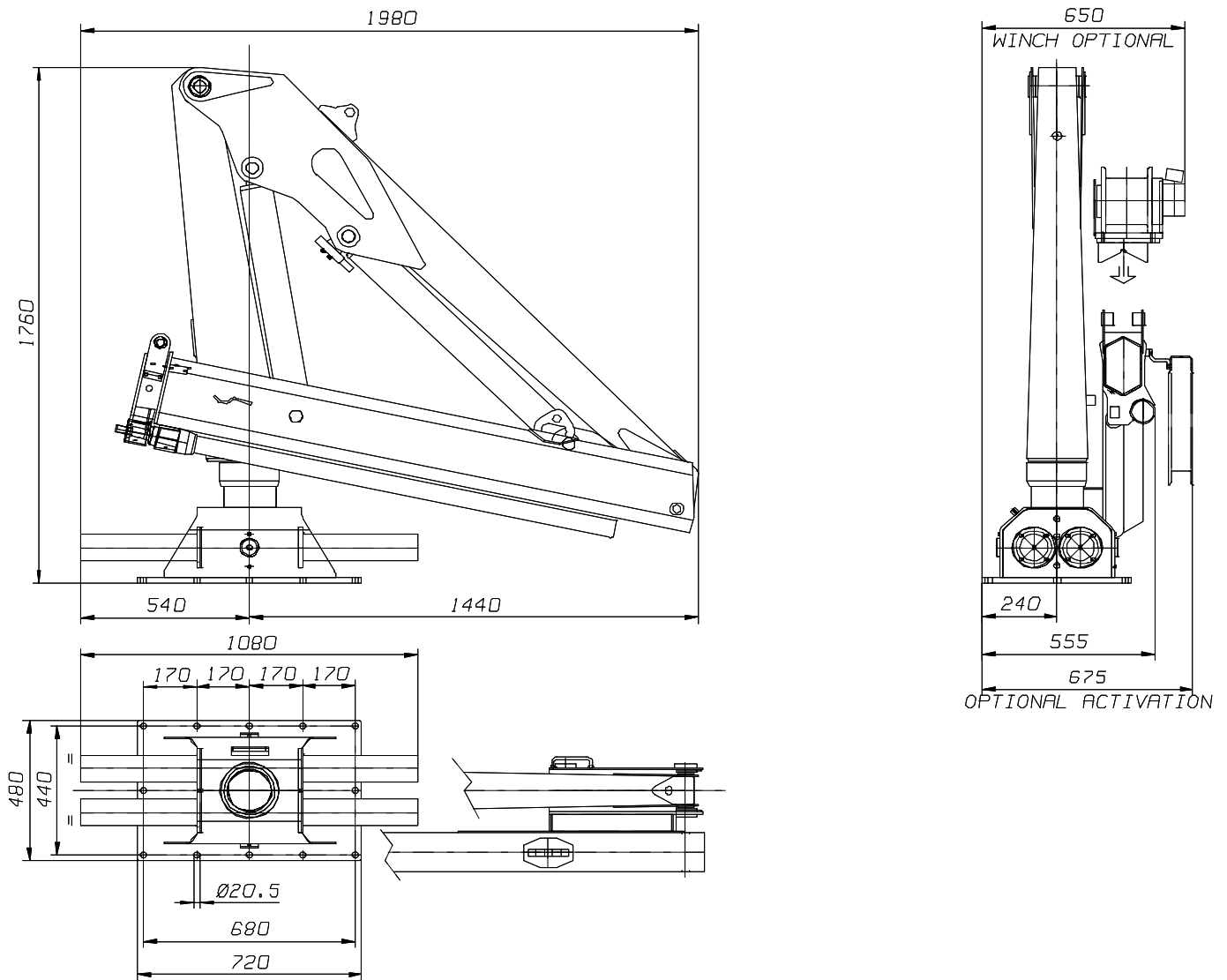
805 F/M

1s-2s-3s-4s



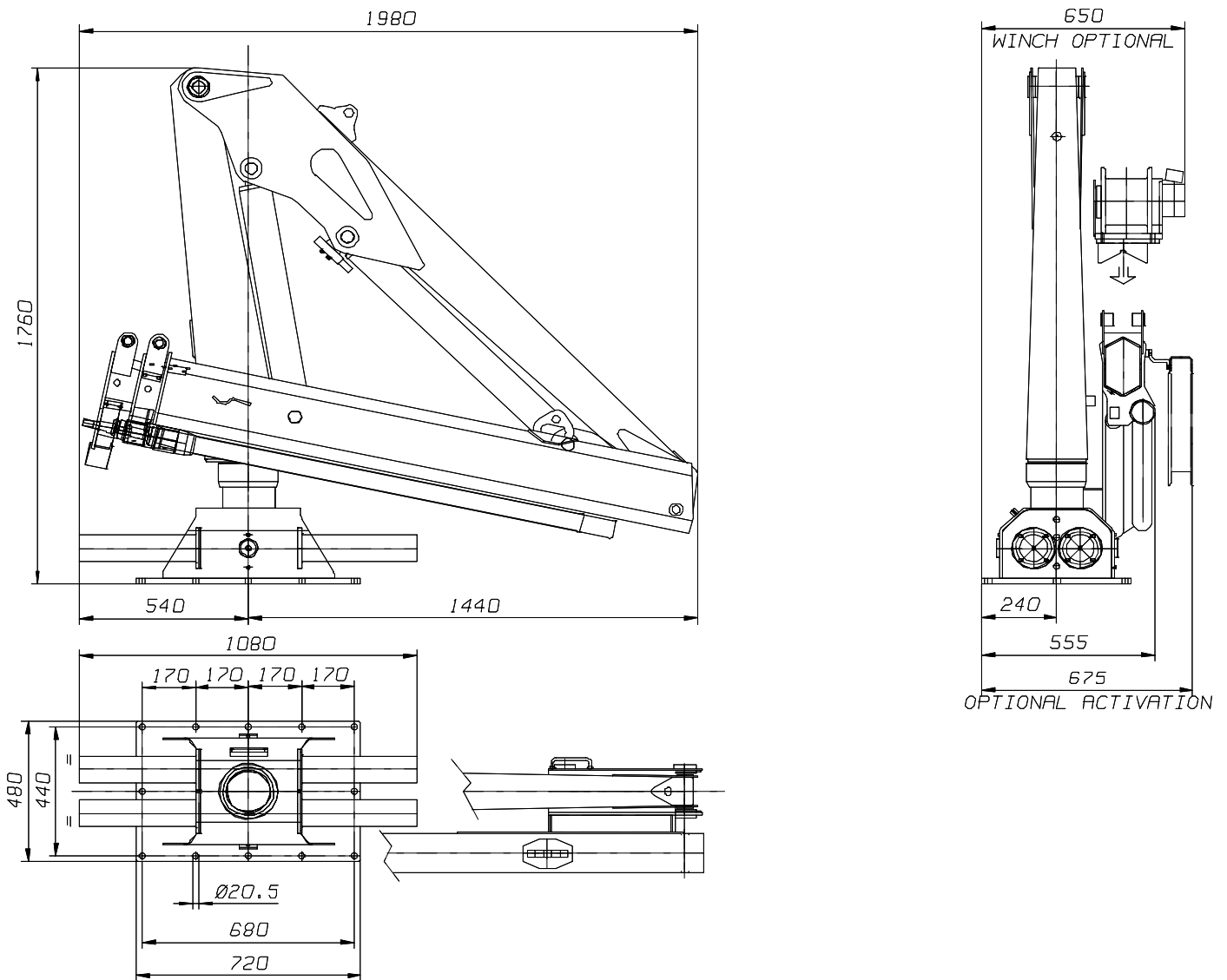
rev.0 - 07.11.05

805 M/F 1s
DIMENSIONI D'INGOMBRO OVERALL DIMENSIONS
COTE D'ENGOMBREMENT AUSSENMASSE
DIMENSIONES MAXIMAS



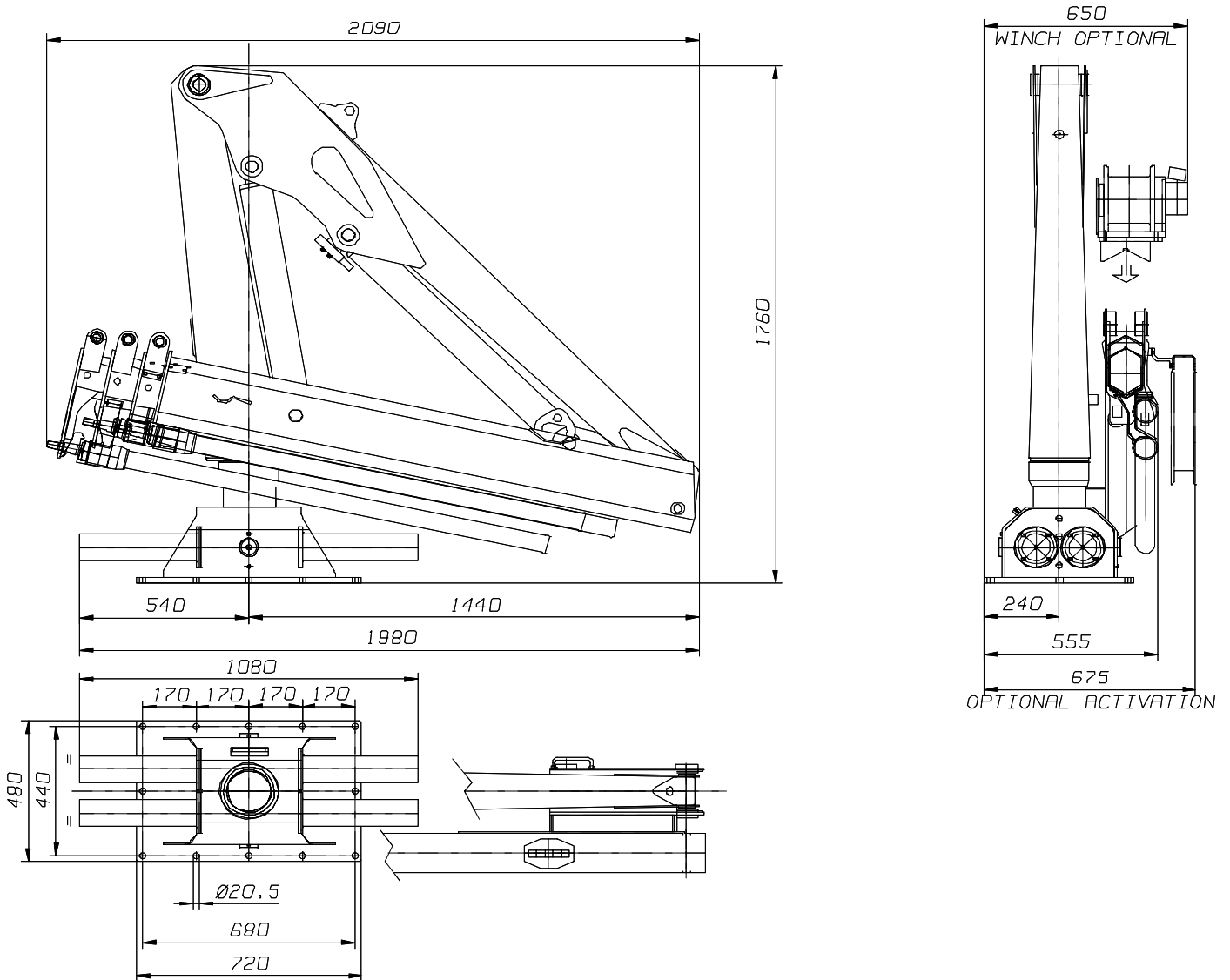
805 F/M 2s

DIMENSIONI D'INGOMBRO OVERALL DIMENSIONS
COTE D'ENGOMBREMENT AUSSENMASSE
DIMENSIONES MAXIMAS



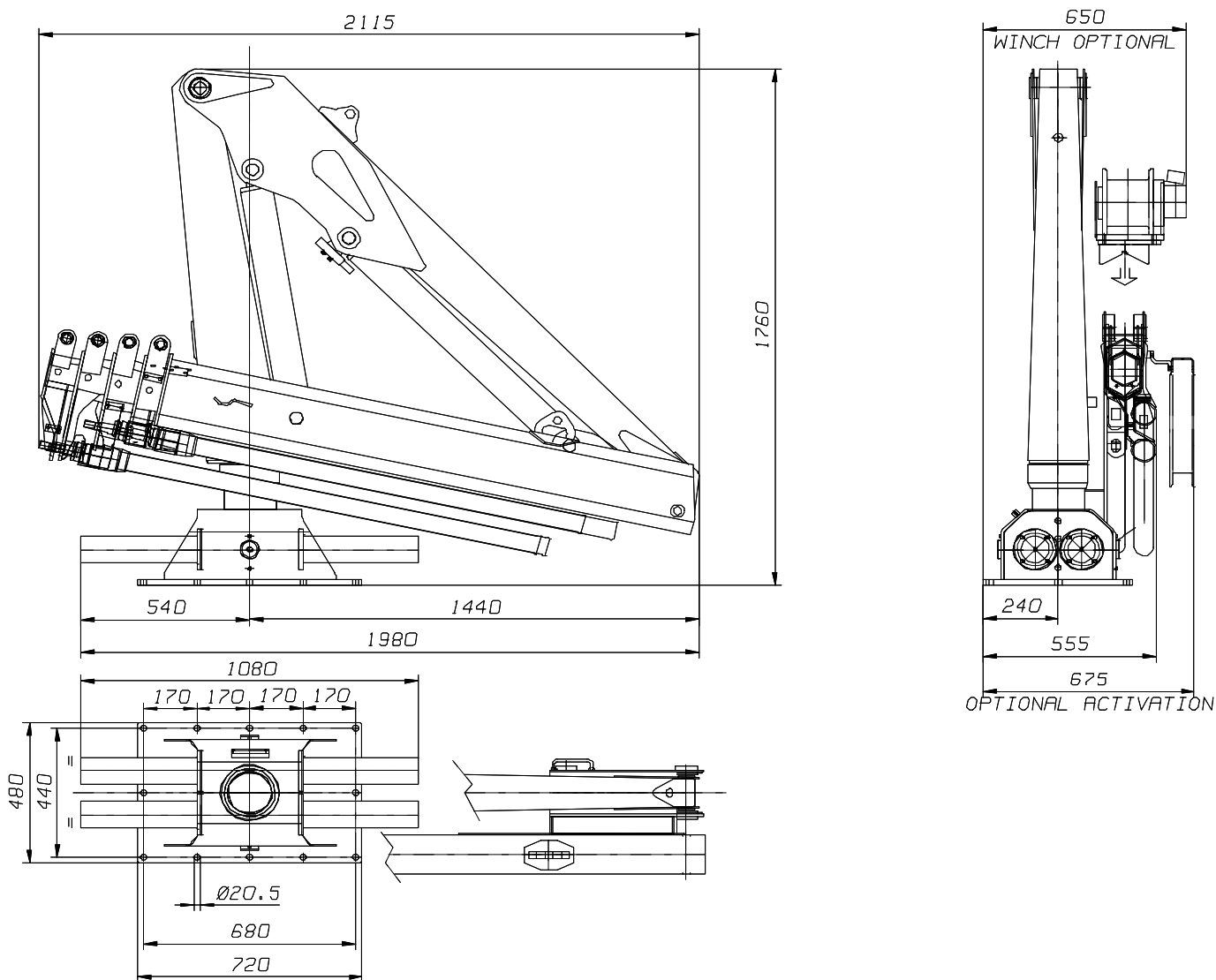
805 F/M 3s

DIMENSIONI D'INGOMBRO OVERALL DIMENSIONS
COTE D'ENGOMBREMENT AUSSENMASSE
DIMENSIONES MAXIMAS



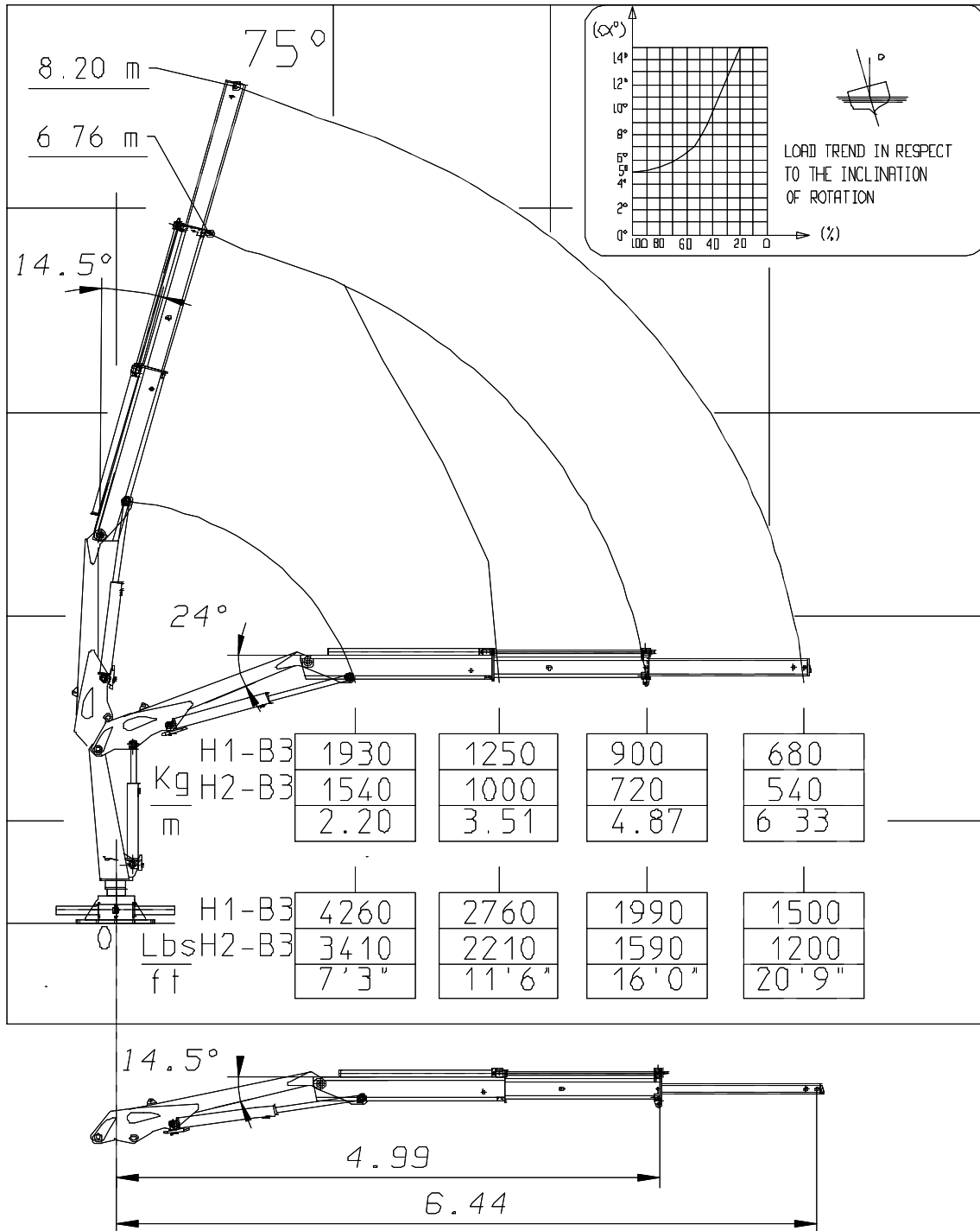
805 F/M 4s

DIMENSIONI D'INGOMBRO OVERALL DIMENSIONS
COTE D'ENGOMBREMENT AUSSENMASSE
DIMENSIONES MAXIMAS



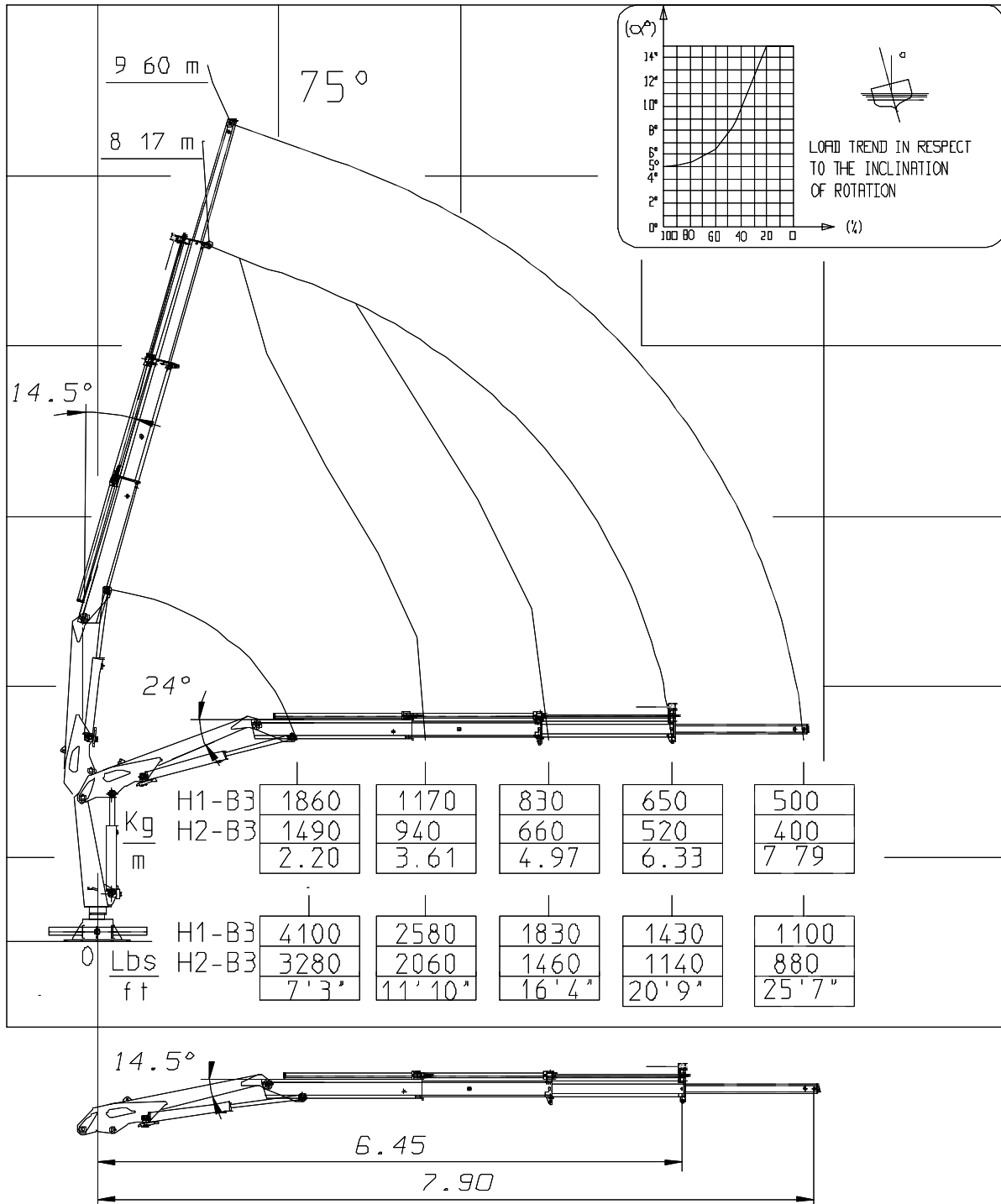
805 F/M 1s

DIAGRAMMA PORTATE LOADING DIAGRAM
DIAGRAMME DE CAPACITÉ TRAGLASTDIAGRAM
DIAGRAMA DE CARGAS



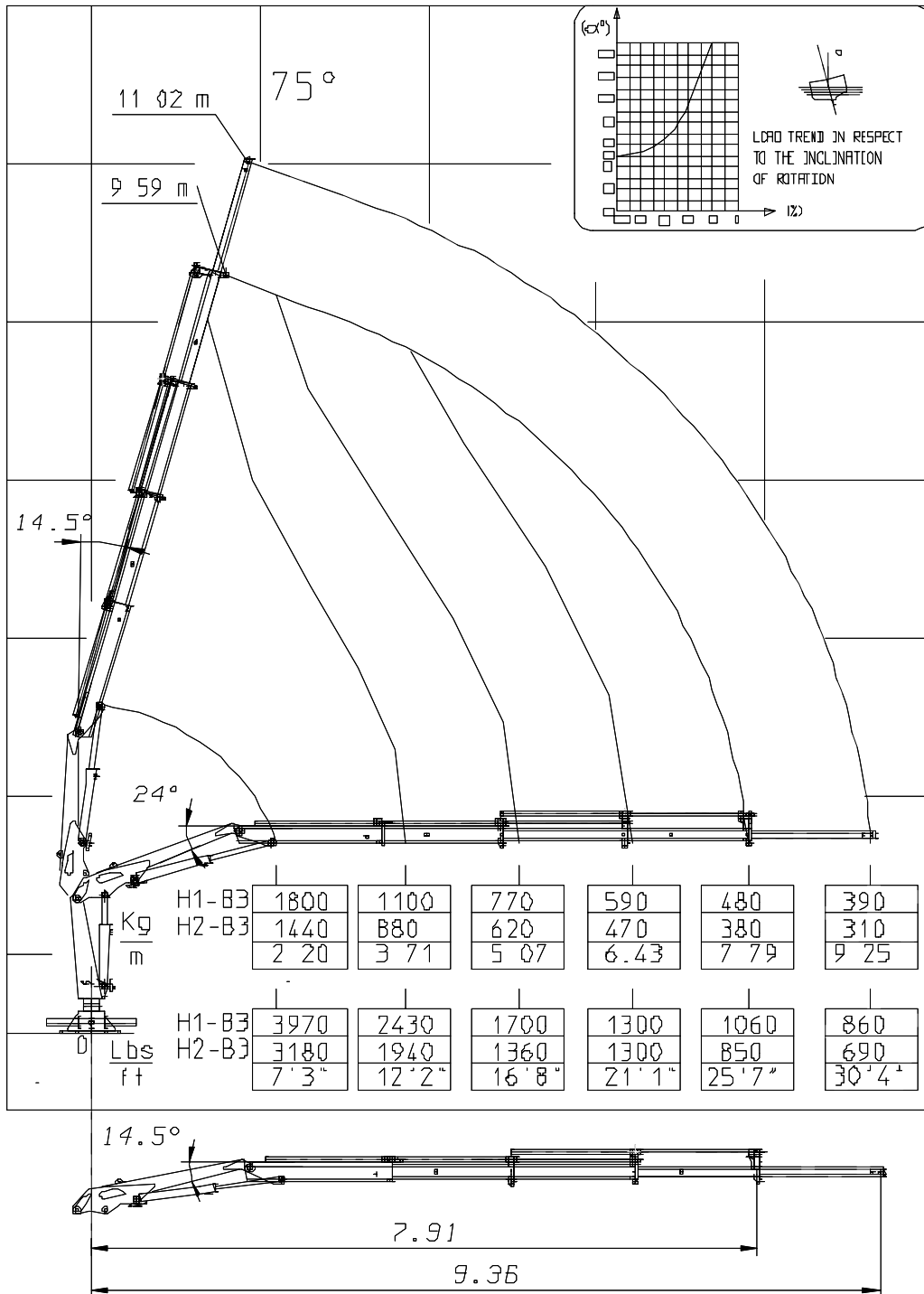
805 F/M 2s

DIAGRAMMA PORTATE LOADING DIAGRAM
DIAGRAMME DE CAPACITÉ TRAGLASTDIAGRAM
DIAGRAMA DE CARGAS

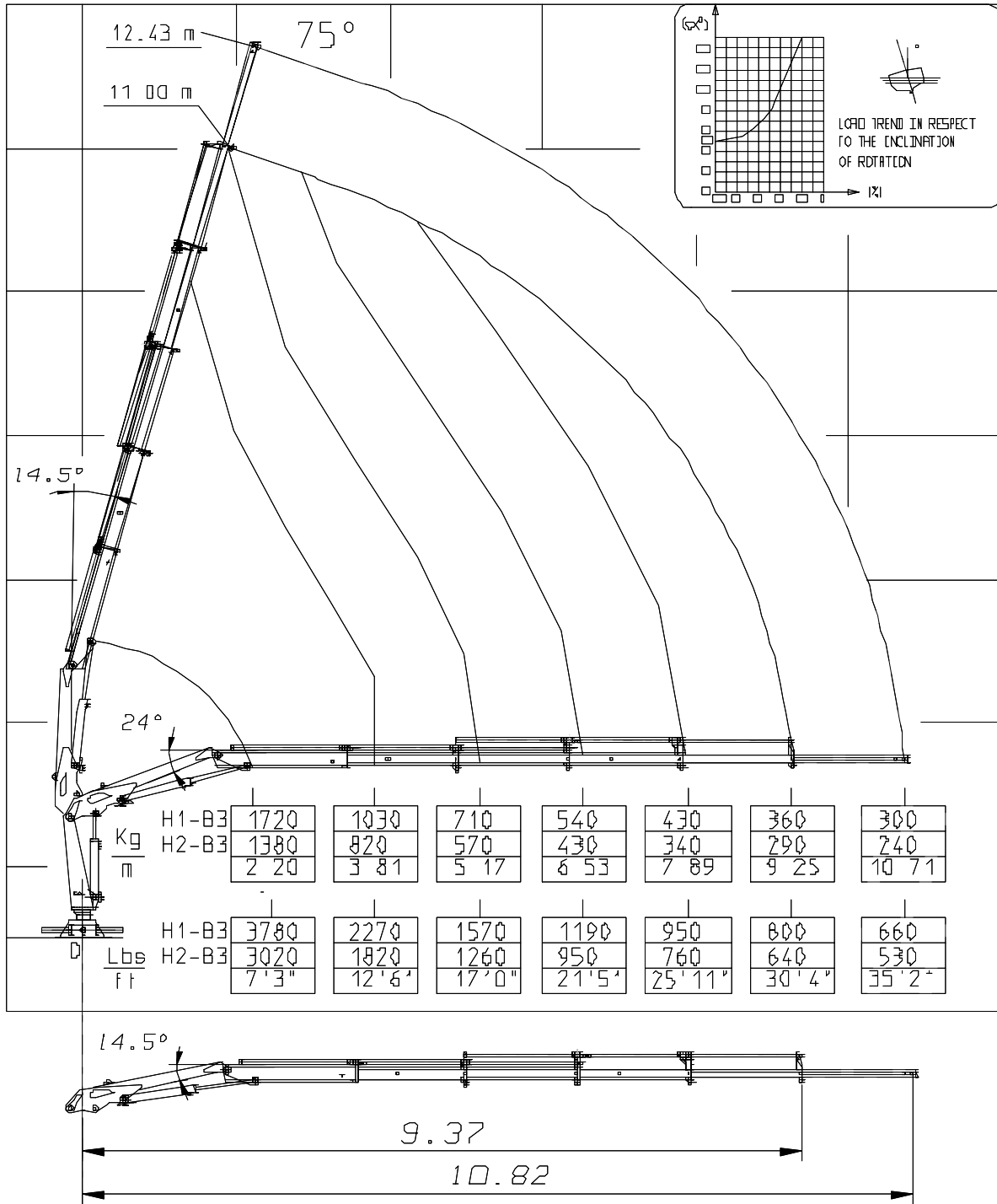


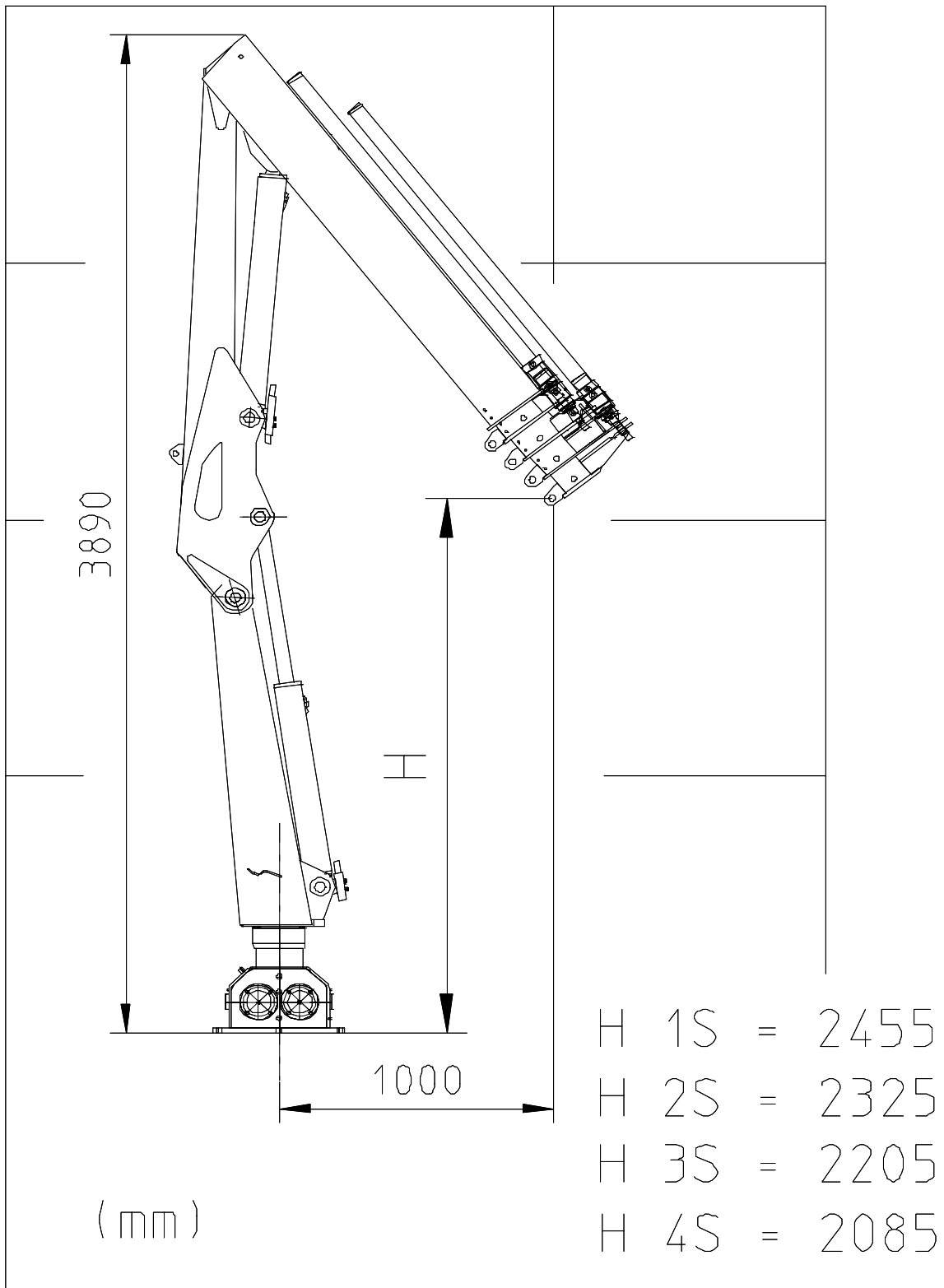
805 F/M 3s

DIAGRAMMA PORTATE LOADING DIAGRAM
DIAGRAMME DE CAPACITÉ TRAGLASTDIAGRAM
DIAGRAMA DE CARGAS



805 F/M 4s
DIAGRAMMA PORTATE LOADING DIAGRAM
DIAGRAMME DE CAPACITÉ TRAGLASTDIAGRAM
DIAGRAMA DE CARGAS





DATI TECNICI technische Daten	technical data		données techniques	
	datos técnicos		dados técnicos	
	Unità di misura SI		Unit of measurement USA	
	H2B3	H1B3	H2B3	H1B3
MOMENTO DI SOLLEVAMENTO MAX - Max lifting moment - Moment d'elevation maximum - Max hebemoment - Momentos de elevacion maxima.	tm 1s - 3.5 2s - 3.4 3s - 3.3 4s - 3.1	tm 4.4 4.2 4.1 3.9	LbsFt 25320 24590 23870 22420	LbsFt 31820 30380 29650 28210
SBRACCIO ORIZZONTALE - Max horizontal reach - Longueur max du bras horizontal - Max auslandung - Alcance maximo horizontal	m 1s - 4.98 2s - 6.45 3s - 7.91 4s - 9.37		Ft in 16' 4" 21' 2" 25' 11" 30' 9"	
ANGOLO ROTAZIONE - Slewing angle - Angle de rotation - Drehwinkel - Angulo de rotacion	380°			
VELOCITA' DI ROTAZIONE - Slewing speed - Vitesse de rotation - Drehgeschwindigkeit - Velocidad de rotacion	360° - 30 s			
PENDENZA MAX DI LAVORO - Max working heel - Devers max de travail - Max arbeitsneigung - Inclination maxima de trabajo	4° (9%)			
PRESSIONE DI ESERCIZIO - Working pressure - Pression d'exercice - Betriebsdruck - Pression de trabajo	bar 220	bar 265	psi 3200	psi 3850
PORTATA MAX AL DISTRIBUTORE - Max oil flow - Debit max au distributeur - Max pumpeleistung - Alcance max al distribuidor	l/min 16		Gal/min 4.23	
CAPACITA' SERBATOIO OLIO MIN. - Min. oil tank capacity - Capacité du reservoir min. - Min. Inhalt des Öltanks - Capacidad deposito aceite min.	l 35		Gal 9.25	
PESO GRU - Crane weight - Poids de la grue - Krangewicht - Peso de la grua	daN 1s - 540 2s - 590 3s - 640 4s - 680		Lbs 1190 1300 1410 1500	

**CARATTERISTICHE TECNICHE - TECHNICAL DATA - CARACTERISTIQUES TECHNIQUES
TECHNISCHE MERKMALE - CARACTERISTICAS TECNICAS**

- **Sfili esagonali** - Hexagonal section extensions - Extensions hexagonales - Sechskantige Auszüge - Brazos exagonales.
- **Sabbiatura dei principali componenti** - Sandblasting of principal components - Componentes principales sablés - Sandstrahlen der Hauptkomponenten - Arenación de los principales componentes
- **Trattamento e vernice anticorrosione (M)** - Anti-corrosion treatment and paint - Traitement et peinture anti-corrosion - Korrosionsfeste Behandlung und Lackierung - Tratamientos y pintura anticorrosivos
- **Martinetti sfilo indipendenti** - Independent ext. cylinders - Verin d'extension indépendants - Unabhängige Auszugzylinder - Cilindros extension independientes.
- **Kit montaggio (distributore e tubi)** - Assembly kit (main valve, pipes) - Kit de montage (distributeur, tuyaux) - Montagesatz (Steuervenil, Schlauche) - Kit de ensamblaje (distribuidor, latiguillos)
- **Valvole flangiate** - Flanged valves - Soupapes a bride - Ventile mit Flansch - Valvulas flangeadas.
- **Limitatore di momento (CE)** - Load limiting device (CE) - Limiteur de moment (CE) - Drehmomentbegrenzer (CE) - Limitador de momento (CE).
- **Doppio cilindro di rotazione** - Double rotation cylinder - Double cylindre de rotation - Doppeltes Schwenksystem - Doble cilindro de giro
- **Norma di progetto : EN12999** - Design in accordance with EN12999 - Normes de calcul: EN12999 - Projekt in Entsprechung der Norm: EN12999- Norma del proyecto: EN12999.

ACCESSORI - OPTIONS - SUPPLEMENTS - ZUSATZTEILE - OPTIONS

- **Limitatore di momento** - Load limiting device - Limiteur de moment - Drehmomentbegrenzer - Limitador de momento.
- **Comando a distanza** - Remote control - Commande a distance - Fernsteuerung - Control remoto.
- **Attivazione elementi supplementari** - Supplementary element activation - Activation èlément supplémentaires - Steuerelemente einführung - Activación elementos suplementarios - Activacao de elementos suplementares
- **Prolunghe meccaniche** - Mechanical extensions - Rallonges mecaniques - Mechanische Ausleger - Prolongaciones mecanicas.
- **Verricello** - Winch - Treuil - Winde - Cabrestante.